

Первые замечания

Category A

2.3.1. Категория «А». Миниатюры-100.

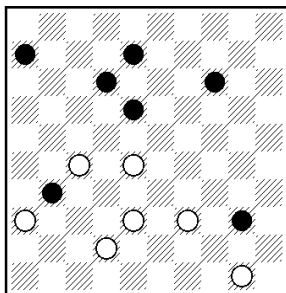
Без дамок в Начальном положении. К участию допускаются произведения со следующим соотношением сил : 4(ч)х5(б), 5х5, 5х6, 6х5, 6х6, 6х7, 7х6, 7х7. Тема – свободная.

2.6.2. В категории «А» - новые или опубликованные не ранее 01-01-2011 г. в традиционных изданиях, или Интернете.

2.3.1. Category «A». Miniature-100.

No Kings in initial position. Legal material balance: 4(b)x5(w), 5x5, 5x6, 6x5, 6x6, 6x7, 7x6, 7x7. Free theme.

2.6.2. Positions are eligible to participate in category "A" if they are new or published after 2010 (starting January 1, 2011) in traditional media or Internet.



A01 М.Левандовский , «Горизонты шашек» 2, 2012г.

6.8.12.14.18.31.40 = 27.28.36.38.39.42.50

282(37)2.16(25)44.1621.20.38(11)32(16)27+.

[М.Левандовский : Исправление своей проблемы с 10-го ч-та Украины, 2009г.: [8.11.12.14.18.19.32.40 = 15.23.27.29.30.36.38.42.50](#) ; ПР : 31(28)26(43)38+ .]

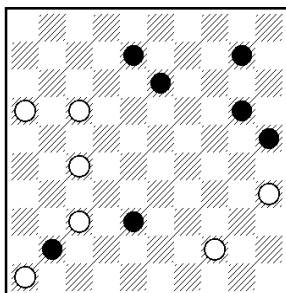
Нерешаемость : 282(13) = !

1° 282(13)45(17)34(28)21(13-19.32)16(43)48(20/24)= ;

2° 282(13)383(44)28.39(149/17(20/11/37))= ;

3° 282(13)393(11/17/149/20/45)= ;

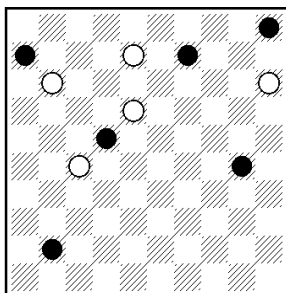
4° 282(13)32 (45/11/44/17/20/37/149)= . [ML]



A02 М.Левандовский , «Горизонты шашек» 8, 2012г.

8.10.13.20.25.38.41 = 16.17.27.35.37.44.46

12.3(43)26(48)30.39.41(49)417.27.27+.



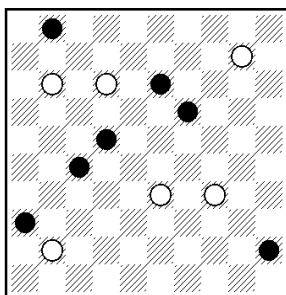
A03 Э.Скляр , МиФ , No 1865

5.6.9.22.30.41 = 8.11.15.18.27

13(18 a)10(14)3(31 A)26.46+.

A (17)26.46+.

a (17)4.47+.

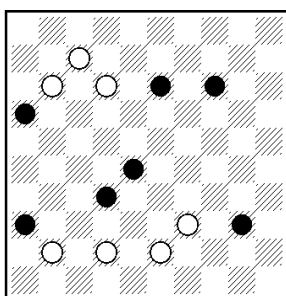


A04 Э.Скляр , МиФ , No 1918

1.13.19.22.27.36.45 = 10.11.12.33.34.41

127(12 A)5.5x32x8.17(50)6.17+.

A (47)5.21.17...+.



A05 А.Коготько

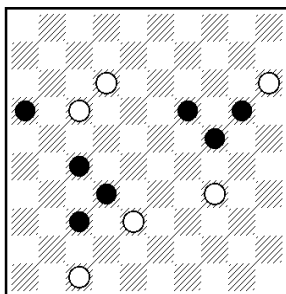
13.14.16.28.32.36.40 = 7.11.12.39.41.42.43

438.2(38 A)4.16(39 B)49+.

A (18)16.3+.

B (40)11.50+.

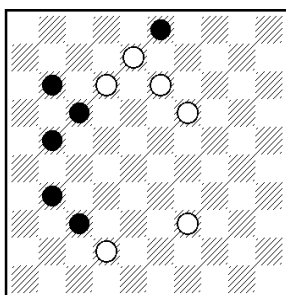
[VP 438.2(38)9/10 via 40+]
 [A (18)22 via 40.32/16+.] [ML]



A06 А.Коготько

16.19.20.24.27.32.37 = 12.15.17.34.38.47

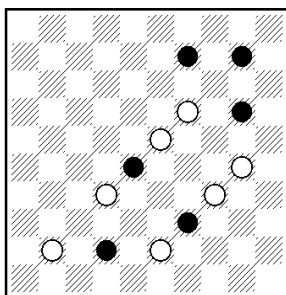
11.29.31.27+.



A07 V.Bieliauskas , МиФ , 2011-11-20

3.11.17.21.31.37 = 8.12.13.19.39.42

9.3(8 A)34.25.6+.
 A (48)25(34 A₁)2.26+.
 A₁ (8)394.26+.

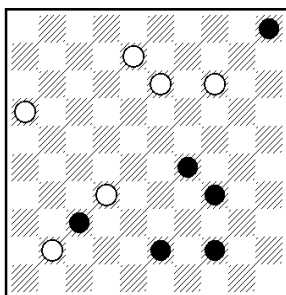


A08 V.Bieliauskas , МиФ , 2011-11-27

9.10.20.28.39.42 = 19.23.30.32.34.41.43

25.3(48)194(28 A)25.5+.
 A (9)5.48+.

[leg. [9.10.20.22.28.33 = 19.23.30.31.32.34.37.41.43 ... \(39\)317\(42\)](#)]

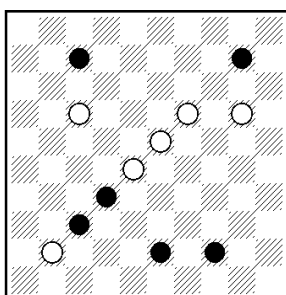


A09 Г.М.Андреев

5.29.34.37.43.44 = 8.13.14.16.32.41

10(14)3(46)40(2)7.7+.

[Г.М.Андреев : Опубликовано на просторах интернета.]



A10 Г.М.Андреев

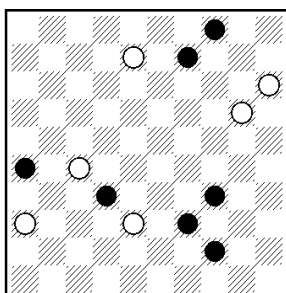
7.10.32.37.43.44 = 17.19.20.23.28.41

12.20-14(23 **A**)5(14 **B**)23.5+.

A (46)37(23)5+.

B (46)28(23)40/35(33)34(38)48+.

[Г.М.Андреев : Опубликовано на просторах интернета.]



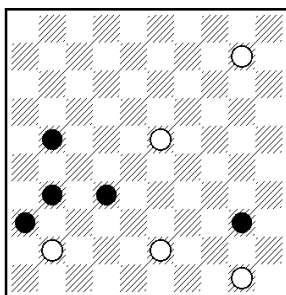
A11 И.Ивацко

4.9.26.32.34.39.44 = 8.15.20.27.36.38

10.3(43)38 **Z**(31 **A**)33(28)22.27+.

A (44)49(50)44.27+.

Z 32?(31)=.

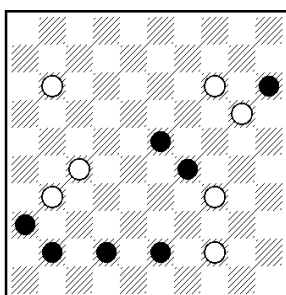


A12 И.Ивацко

21.31.32.36.40 = 10.23.41.43.50

5.38(1)45(6)34(11 **A**)39.39+.

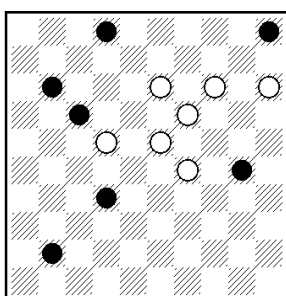
A (1)50-45 [дуаль/затяжка решения 34-45(6)34 итд.] 34+.



A13 Н.А.Лешкевич

15.23.29.36.41.42.43 = 11.14.20.27.31.34.44

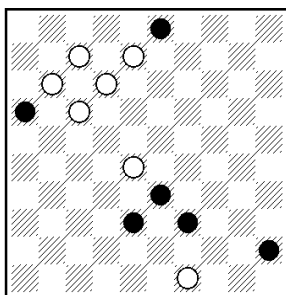
10.5.2.16.46+.



A14 Н.А.Лешкевич

2.5.11.17.30.32.41 = 13.14.15.19.22.23.29

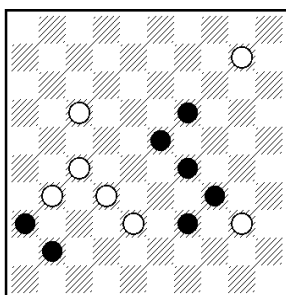
149.8.3.10.36+.



A15 A.Ныч

3.16.33.38.39.45 = 7.8.11.12.17.28.49

1.21.16.40.44+.



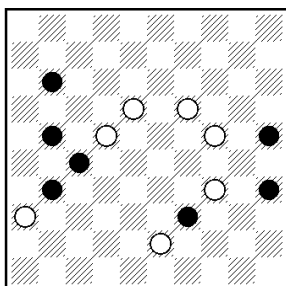
A16 A.Ныч

19.23.29.34.36.39.41 = 10.17.27.31.32.38.40

28 [4.28.33 +] 4 (45 A)33(38/28 B)9.50+.

A (27)47.33.50+.

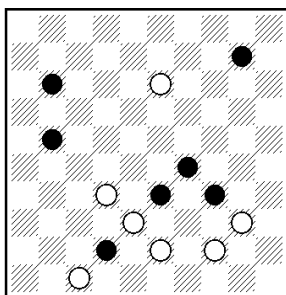
B (27)47.50+.



A17 M.Tsvetov

11.21.25.27.31.35.39 = 18.19.22.24.34.36.43

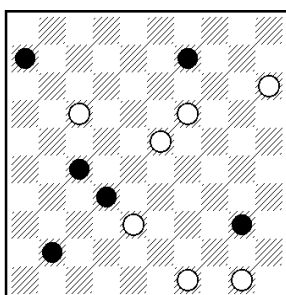
183.7(48)1.20.3.11.50+.



A18 M.Tsvetov

10.11.21.29.33.34.42 = 13.32.38.40.43.44.47

8.28.2.15(50)439(34)42.38.49+.



A19 В.Шульга

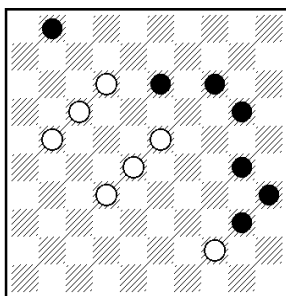
6.9.27.32.40.41 = 15.17.19.23.38.49.50

50-44.38.10.14(19 A)3.11.46+.

A (20)5.46(24 B)12(30 C)8(34)3(39)28(43)11.49+.

B (25)12(30)8(34)3(40)17(45)50(11.50)46-28+.

C (29)8(33)3(38)20(43)38+.

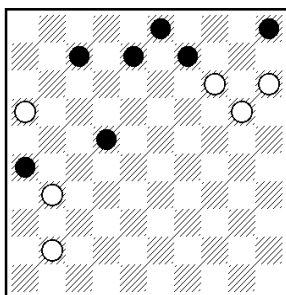


A20 В.Шульга

1.13.14.20.30.35.40 = 12.17.21.23.28.32.44

11 Z.12-7.19.2.18(6)7(11)16.11.50+.

Z 7?(12 Y)10(49)= ; Y (49?)11.19.2.18+.



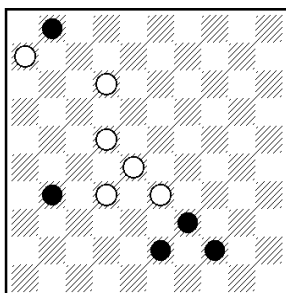
A21 Н.Грушевский

3.5.7.8.9.22.26 = 14.15.16.20.31.41

11.4.36(4)14(5-10)5(3-9)19+.

L: 45-40(30-35)37-31(35x22).

[Н.Грушевский : Новый финальный мотив (ФМ)]

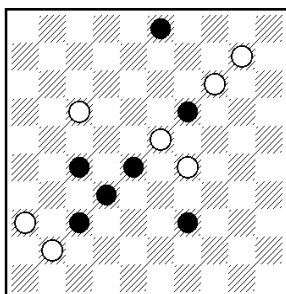


A22 Н.Грушевский

1.31.39.43.44 = 6.12.22.28.32.33

7.17.27.1.36(32 A)31(38)48+.

A (33)27(39)49+.

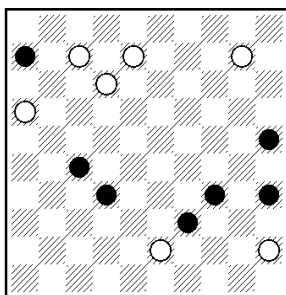


A23 A.Moiseyev , MiF , November 2012

3.19.27.28.32.37.39 = 10.14.17.23.29.36.41

31.4.4x27x8.41(27)37+.

[A.Moiseyev : Note for judges: theme – 3 majority jumps rule + white King sacrifice.]



A24 A.Moiseyev , MiF , November 2012

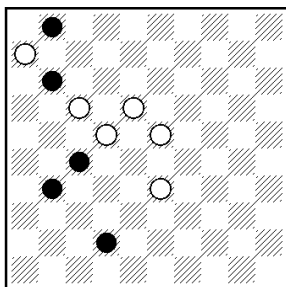
6.25.27.32.34.35.39 = 7.8.10.12.16.43.45

4.31.3.30(34)1(11 **A**)7(39)6(43)39.2(39)16(44)11(49 **B**)44.34.45+.

A (39)11.6+.

B (50)6(40)34(45)1+.

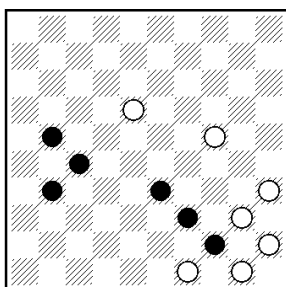
[A.Moiseyev : **Note for judges:** theme – 4 white Kings sacrifice + elimination of 2 black Kings. . Claim as record.]



A25 В.В.Факанов

1.11.27.31.42 = 6.17.18.22.23.33

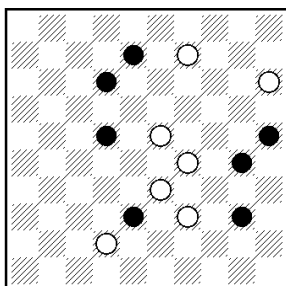
182.7.48+.



A26 В.В.Факанов

21.27.31.33.39.44 = 18.24.35.40.45.49.50

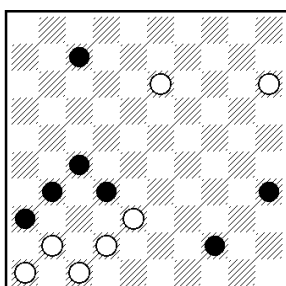
30.43.20.40.37+.



A27 A.Kačiuška

8.12.22.25.30.38.40 = 9.15.23.29.33.39.42

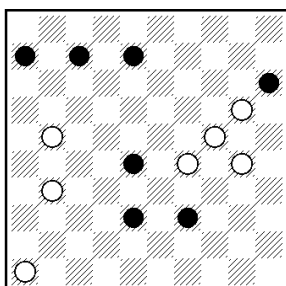
18.4(47)2(29)24.24+.



A28 A.Kačiuška

7.27.31.32.35.36.44 = 13.15.38.41.42.46.47

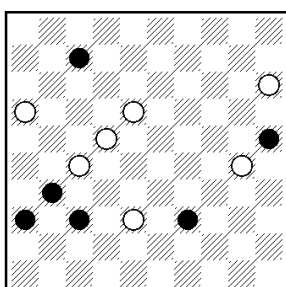
8.427.40.2.35(36)41.24.24+.



A29 В.Ворушило

6.7.8.15.28.38.39 = 20.21.24.29.30.31.46

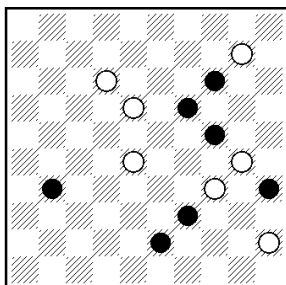
23.11.41.34+.



A30 В.Ворушило , Спортивная панорама 24/05/12

7.25.31.36.37.39 = 15.16.18.22.27.30.38

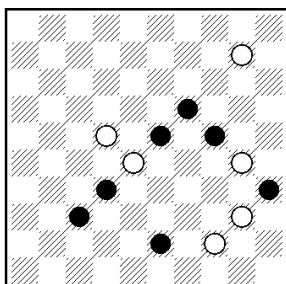
33.11.2.8.19(47)24.24+.



A31 †G.Antanaitis †, форум "Планета" , 29-08-2012.

14.19.24.31.35.39.43 = 10.12.18.28.30.34.45

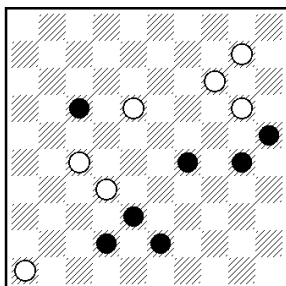
13.30x19.40.5.38+.



A32 †G.Antanaitis † , форум "Планета" , 19-11-2012.

19.23.24.32.35.37.43 = 10.22.28.30.40.44

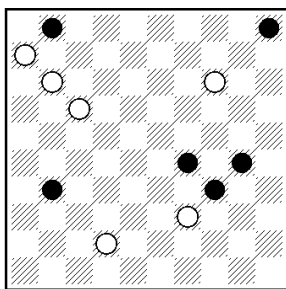
18.39.4.38(40)33(45)50+.



A33 А.Сапегин

17.25.29.30.38.42.43 = 10.14.18.20.27.32.46

22.41.5.26.3(19)13.25+.



A34 А.Сапегин

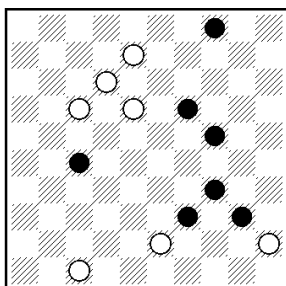
1.5.29.30.31.34 = 6.11.14.17.39.42

7.1.48(37 A)31(26)25.20(41)47(46)15.4+.

A (36)25(41 B)37.10.26(38)48+.

B (27)10.31.37+.

L: [1.5.30.31.34.38 = 6.11.14.17.33.42.47 ...39\(29\)...](#)

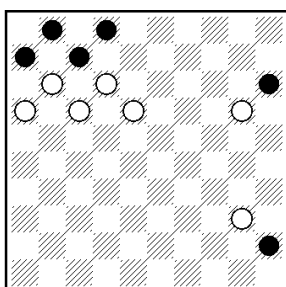


A35 Е.Факанова

4.19.24.27.34.39.40 = 8.12.17.18.43.45.47

13 [2.21/16 via 40+.] 42 [2+] (26)3.9 [20.3.25(44)40.34+]

3(8)3x43x19.34+.

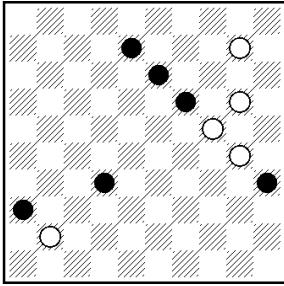


A36 Е. Факанова

1.2.6.7.15.45 = 11.12.16.17.18.20.40

8.2(11)7(24)30.2+.

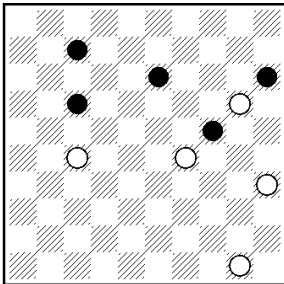
L: [1.4.5.6.7.15.D2 = 9.11.12.13.14.16.17.18.19.20.24.29.40.44.D35 ...](#)
[14-10\(5x45\)44-40\(2x30\)35x8\(4x2\) ...](#)



A37 Б.Иванов

8.13.19.32.35.36 = 10.20.24.30.41

15.4.43.30.2.11.50+.



A38 Б.Иванов

7.13.15.17.24 = 20.27.29.35.50

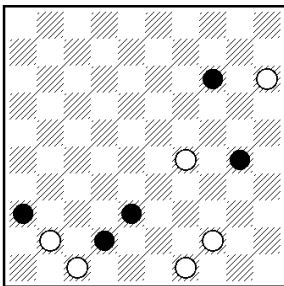
30 Z(35 A)22 Z₁.2(18)7(22)40.17+.

A (33)22 Z₁.2(18)7(22)40.17+.

Z 22?(28 Y)= ;

Z₁ 21?.1(38) [(39/19/40)=] 29(43)40.48(18)+.

Y (33?)2.30(38)48/43+.

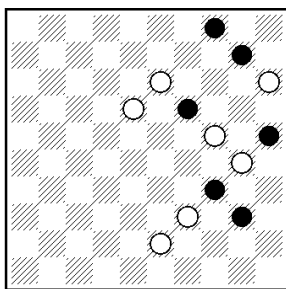


A39 И.Навроцкий

14.30.36.38.42 = 15.29.41.44.47.49

43.38.24.44(19)39(24 A)34+.

A (23)33+.

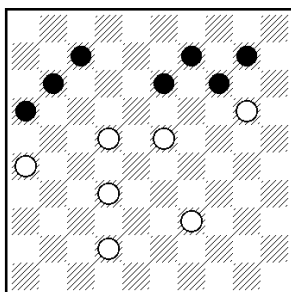


A40 И.Навроцкий

4.10.19.25.34.40 = 13.15.18.24.30.39.43

38.9.4.25.45+.

[8(45*)13(50*)2(28*)39(44)12(40)12-8(34)38(40)16(14)33(44)29+] [ML]



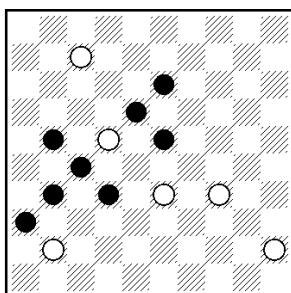
A41 Р.Шаяхметов

7.9.10.11.13.14.16 = 20.22.23.26.32.39.42

15(12)4(14-19)3(12-17)18.17.6+.

Легальность (в ретронотации) : (35x24x13)25-30

Для судей: шашка 23 могла быть на 25 , однако тогда возникает ППР



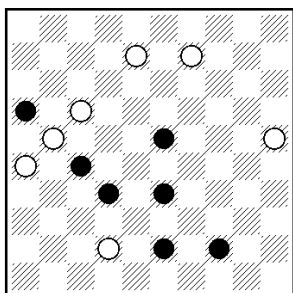
A42 Р.Шаяхметов

13.18.21.23.27.31.32.36 = 7.22.33.34.41.45

2.12.23 [45x34/31.34 +] 23+.

Легальность (в ретронотации) : (43x32)47-38

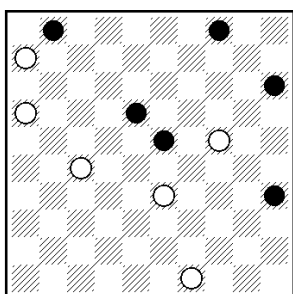
[не соответствует условиям Регламента ; 8x6 не миниатюра] [ML]



A43 А.Левит , МиФ , 25-07-2011.

16.23.27.32.33.43.44 = 8.9.17.21.25.26.42

11.2.50(21)17(28)22(48)28(14)46(3)14.14+.



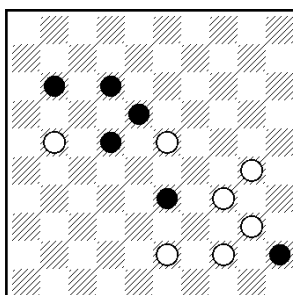
A44 А.Левит , МиФ , 03-08-2011.

1.4.15.18.23.35 = 6.16.24.27.33.49

44(29)11(38)7.1(20)15(40 A)35(10)4(43)22(49)34(21)43.44.44+.

A (10)4(43)22(40 B)45(49)22-18(1)22+.

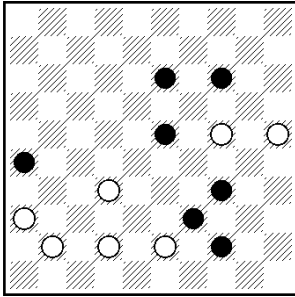
B (49)45(21)27+.



A45 М.Федоров

11.12.18.22.33.45 = 21.23.30.34.40.43.44

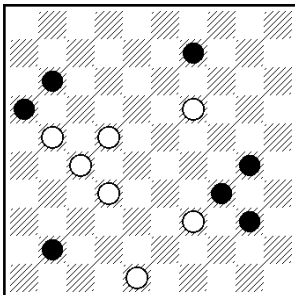
439.6(50)23.17.8+.



A46 М.Федоров

13.14.23.26.34.39.44 = 24.25.32.36.41.42.43

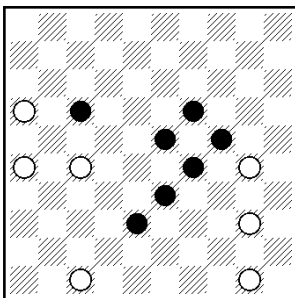
427.240.49(37)20.43.37.27+.



A47 А.Катюха

9.11.16.30.34.40.41 = 19.21.22.27.32.39.48

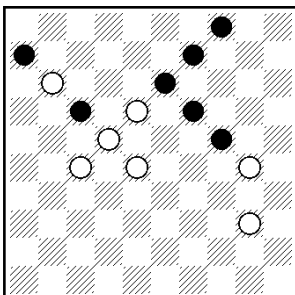
227.13.4.49+.



A48 А.Катюха

17.19.23.24.29.33.38 = 16.26.27.30.40.47.50

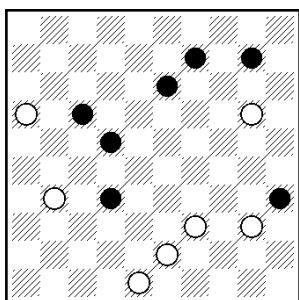
42.28.13(27)11.21+.



A49 Е.Копылов

4.6.9.13.17.19.24 = 11.18.22.27.28.30.40

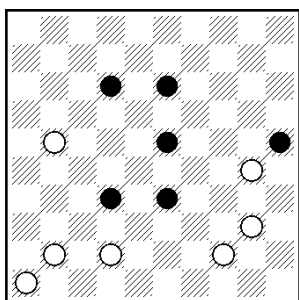
23.3.9(17)26.22.49+.



A50 Е.Копылов

9.10.13.17.22.32.35 = 16.20.31.39.40.43.48

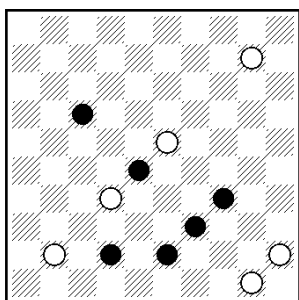
14.3(338)26.43.27(22x31)27.27+.



A51 В.Матус

12.13.23.25.32.33 = 21.30.40.41.42.44.46

17.37(50)38.37.26+.



A52 В.Матус

17.28.34.39.42.43 = 10.23.32.41.45.50

5.40(45 A)44(50 B)239.6+.

A (19)48.44.6+.

B (19)48.6+.

Category B

2.3.2. Категория «В». Дамочные суперминиатюры-100.

С дамками в Начальном положении. К участию допускаются произведения со следующим соотношением сил : 4(ч)х5(б), 4х6, 5х5, 5х6, 6х5. Количество дамков с обеих сторон не регламентируется.

Тема – не менее двух ТВ. Тематическими считаются варианты, которые образуются при тихом или ударном ходе черных в любой стадии решения дамочной миниатюры. В одном(любом) из ТВ авторского решения должна быть осуществлена жертва не менее одной белой дамки.

Пример. Автор М. Цветов (Беларусь-2010):

Черные: 13, 25, 32, D17, D21 (5)

Белые: 12, 30, D29, D34, D45 (5)

Решение: 50(3A)28(тематический ход), 9(тематический ход), 48(тематический ход)+. A(8)18(тематический ход), 3(16B)21(тематический ход), 45, 26(38)

48+. B(26)43, 21(тематический ход)(17)21(40C)17(45)50+. C(39)49+.

VP, A, B – тематические варианты.

2.6.3. В категории «В» - новые или опубликованные в традиционных изданиях, или Интернете. Лимит срока давности для публикации – отсутствует.

2.3.2. Category «B». Super miniature-100 with Kings.

Kings in initial position. Legal material balance: 4(b)x5(w), 4x6, 5x5, 5x6, 6x5.

Theme: the problem should have at least 2 (two) thematical variations which are generated at any stage of king problem solution during black jump or forcing. At least one (any) variation shall contain at least 1 (one) white King sacrifice.

Sample: M. Tsvetov, "Belarus-2010"

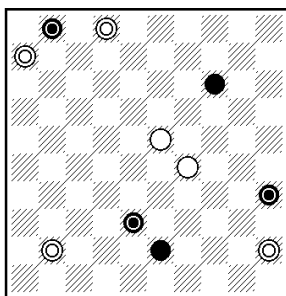
13, 25, 32, D17, D21 (5) = 12, 30, D29, D34, D45 (5)

Solution: 50(3A)28.9.48+.A(8)18.3(16 B)21.45.26(38)48+.

B(26)43.21(17)21(40 C) 17(45)50+. C(39)49+.

VP, A, B – thematical variations.

2.6.3. Positions are eligible to participate in category "B" if they are new or published in traditional media or Internet. No time limitation for publication.



B01 – V.Bieliauskas , МиФ , 2011-02-13

14.43.D1.D35.D38 = 23.29.D2.D6.D41.D45

22(15 **A**)41-36(40)10(31 **B**)49+.

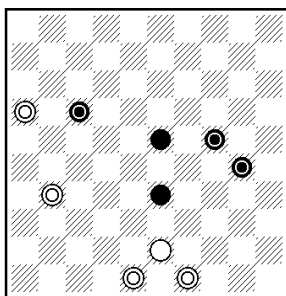
A (20)22-13(8 **C**)15 **ZZ**₁(34)10(48)42(46)5+.

B (27)13.48+.

C (29)10.15(49)38(5)46+.

Z 10?(29 **Y**)=

Y (34?)15(48)42+.
Z₁ 48?(29)=.

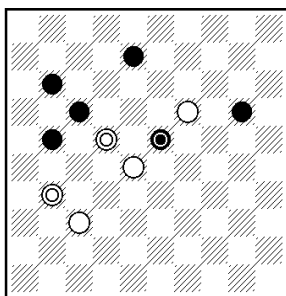


B02 – V.Bieliauskas , МиФ , 2011-04-08

23.33.D17.D24.D30 = 43.D16.D31.D48.D49

13(8 **A**)21.39(43 **B**)3+.
A (2)438.25(19)30.2+.
B (44)37.3+.

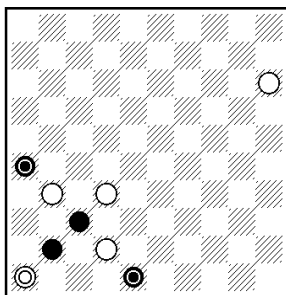
[V.B : Дополнение судьям : На МиФ-у 2010-09-26 мной было опубликовано зеркальное отображение этой позиции (в соревнованиях не участвовала) : [2.20.23.33.D17.D21.D24 = 12.13.43.D36.D48.D49 ...138.25\(8A\)30.38 \(43 B\)3+. A \(3\)439.16\(17\)21.3+. B \(42\)40.2+. \]](#)



B03 И.Ивацко

8.11.17.20.21.D23 = 19.28.37.D22.D31

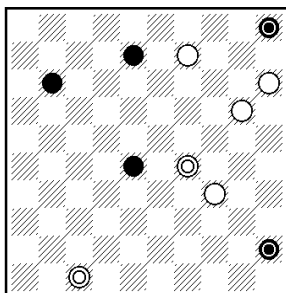
4(46 **A**)31-22(5 **BC**)15.46+.
A (41)31-22(28)14.46+.
B (28)14.5+.
C (14)15.10 [10/5 +] +.



B04 И.Ивацко

37.41.D26.D48 = 15.31.32.42.D46

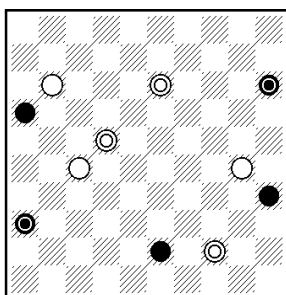
10.14(37)41(5 A)46+.
A (46)5+.



B05 Н.А.Лешкевич

8.11.28.D5.D45 = 9.15.20.34.D29.D47

14(23 A)16.10.16-38.3+.
A (19)29-38(4)10.16(33)21/27/32/43+.

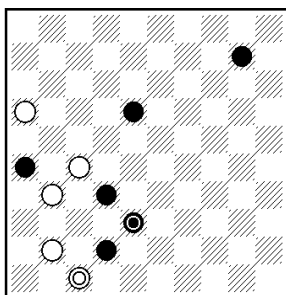


B06 Н.А.Лешкевич

16.35.43.D15.D36 = 11.27.30.D13.D22.D44

44-33.4(7 AB)22-9.13.48+.
A (18/13/9)49(7 C)2.30/35+.
B (24) VP+.
C (24)35.27/32/38/43/49+.

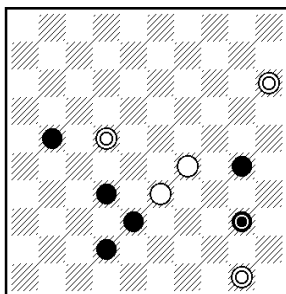
L : [16.35.43.D6.D36 = 12.17.18.24.27.30. D13.D22.D44 ...7\(1\)11\(15\)...](#)



B07 А.Ныч

10.18.26.32.42.D38 = 16.27.31.41.D47

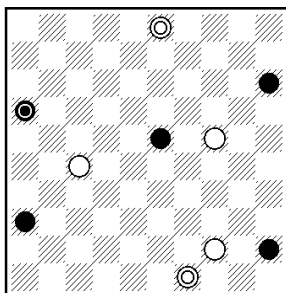
37(41)36(37 A)47.31.27+.
A (21)27.22.47+.



B08 А.Ныч

21.30.32.38.42.D40 = 29.33.D15.D22.D50

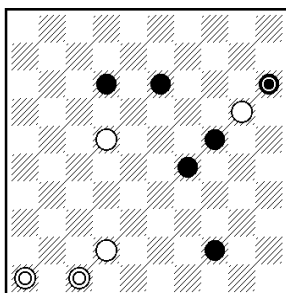
228.39(43 A)20.48+.
A (29)16.47+.



B09 M.Tsvetov

15.23.36.45.D16 = 24.27.44.D3.D49

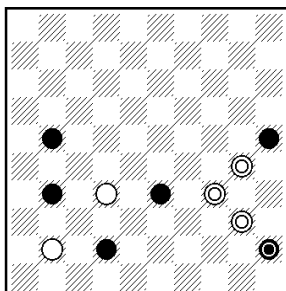
240(32 A)16.40.26(30 BC)31.35(39)49+ ; VP₁ (32)16(30)31.35(39)49+.
A (24)40(43 D)35.14(39)49+.
B (41)37.28+ ; B₁ (32)16(41)37.28+.
C (249)31.25(33)14(29)20(34)38(39E)49+ ; C₁ (32)16(249)31.25(33)
14(29)20(34)38(39 E₁)49+.
D (34)26(43 B₁C₁VP₁)39.37.33(37)47+.
E (40)33.50+ ; E₁ (40)33.50+.



B10 M.Tsvetov , МиФ , 12-10-2012

12.13.24.29.44.D15 = 20.22.42.D46.D47

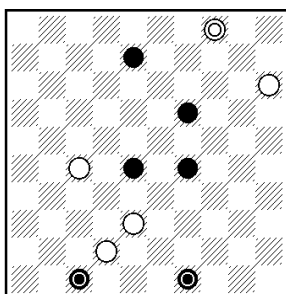
18(22 A)19.38.33.49+.
 A (23)49.42-38(35 B)33.2+.
 B (15)33.4+.



B11 В.Шульга

21.25.31.33.42.D45 = 32.41.D30.D34.D40

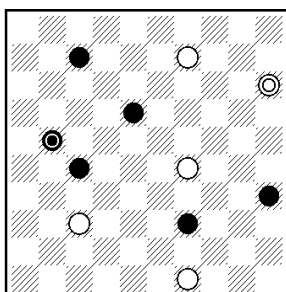
27(22 A)37.1(29 BC)45.28+.
 A (32)37.1(18 D)27/22+.
 B (25x34)28+.
 C (18)28+.
 D (29)45+.



B12 В.Шульга , "Спортивная панорама" , 2011 г.

8.19.28.29.D47.D49 = 15.27.38.42.D4

27-22(13 A)24 [20+] 2+.
 A (18)2(38)24.24+.

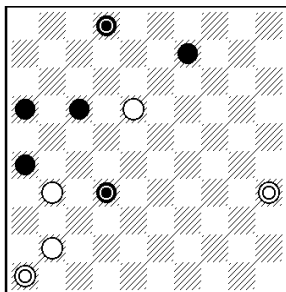


B13 Н.Грушевский

7.18.27.35.39.D21 = 9.29.37.49.D15

493.9-4(31 A)22.23.1+.
 A (26)31 [*] .2(40)11(45)50+.

[*] Н.Грушевский : в соответствии с п.1.4.1 Правил такая жертва считается «экономичной», ибо взятие двух шашек совершает черная дамка с возникновением Тематического варианта, т.е. с получением дополнительного эффекта



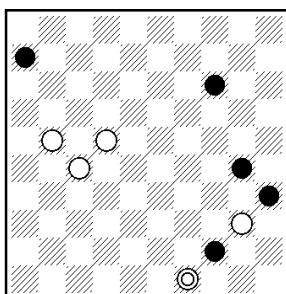
B14 Н.Грушевский

9.16.17.26.D2.D32 = 18.31.41.D35.D46

36 Z .31.21(17 A)18-13.26+.

A (27)18-1313.36+.

Z 37?.21.18-13(19.41)=.



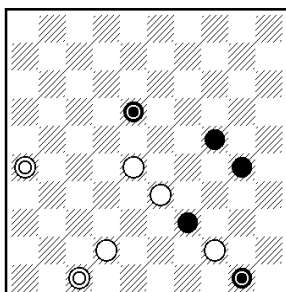
B15 A.Moiseyev , МиФ - 2010.

6.14.30.35.44 = 21.22.27.40.D49

43(34 A B VP₁)9(50)3.22.22-17.50.6+. VP₁ (50)3... VP+.

A (11)3(50)21-17.6(49)22-17.17.17+. A₁ (11)6(50)21-17.17.17+

B (49)3.22-17(50 A₁)16.17.7.16+.



B16 A.Moiseyev

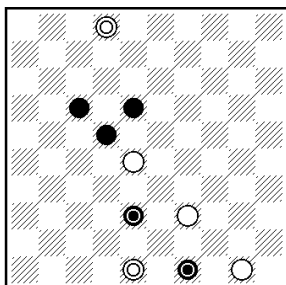
24.30.39.D18.D50 = 28.33.42.44.D26.D47

22(48 A)38.15(33 B)42(31 B₁)35+.

A (17)20.38.35+.

B (39)15-42(31)25(32)20(37)47+.

B₁ (37)25 same as B+.



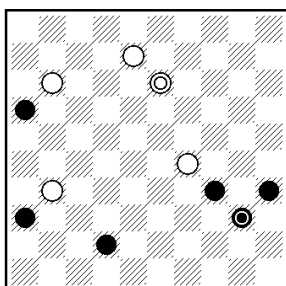
B17 А.Сапегин

17.18.22.D38.D49 = 28.39.50.D2.D48

44(40 A)35.39 [34+] 34(38)48+.

A (35)43 [37/31/34/23 +] 49+.

[Нерешаемость : 44 (33) =] [ML]



B18 А.Сапегин

16.34.35.36.42.D40 = 8.11.29.31.D13

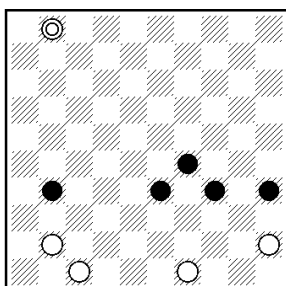
2 [?? ; 3/30+] (27 A)30.35.2+.

A (7)11(23 B)30.16.48+.

B (27)30 [(16)=] 35 [??] +.

L: [16.34.35.36.42.D6 = 7.8.11.17.27.31.33.44.D13 ... \(1\)29\(40\)...](#)

[Нерешаемость : "2 ?? (7) =] [ML]



B19 Б.Иванов

29.31.33.34.35 = 41.45.47.49.D1

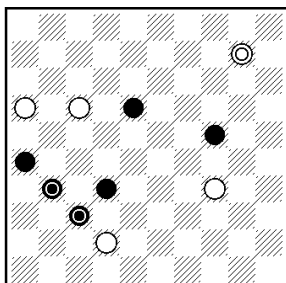
40 Z Z₁ [7/12+] (45 A)40(44 B)40.3740+.

A (44)40.40.37.40+.

B (34)37.40.40+.

?? Z 6?(37)39(40) =

Z₁ 44?(33-39) [(338)=] (36.44)=.



B20 Б.Иванов

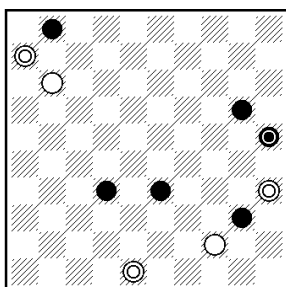
18.24.26.32.D31.D37 = 16.17.34.42.D10

15 Z(30 A)13.36+.

A (25)9.36+.

Z 4?(30 Y)=.

Y (25?)20.36+.



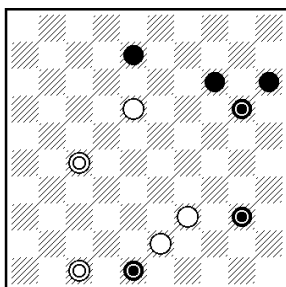
B21 И.Навроцкий

1.20.32.33.40.D25 = 11.44.D6.D35.D48

7(12 A)39(43 B)38.16+.

A (49)50.50-44.8(24)30+.

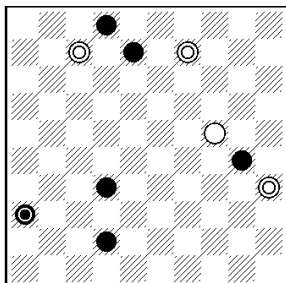
B (49)39-44.8(24)30+.



B22 Р.Шаяхметов

8.14.15.D20.D40.D48 = 18.39.43.D27.D47

438(12 AB)22.45(1 CD)22-18.25+.
 A (7)16.45+.
 B (1)22.45+.
 C (13)20.7/1+.
 D (26)17.7/1+.



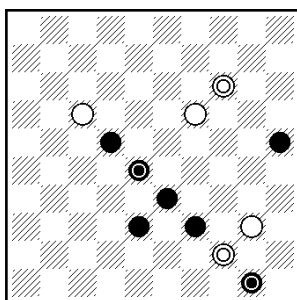
B23 Р.Шаяхметов

2.8.30.32.42.D36 = 24.D7.D9.D35

4(19 A)13(11 BC)47+.
 A (11)49.47+.
 B (9)47+.
 C (19)7-18(9)9x27x47(7 D)33 [38+] (12 D₁)22 [20/42+] (24)13(29)9
 Blonde, 1800. (33 C₁)3(18)9(23)14(29)20(34)38(40 E)33(45)50+.
 C₁ (17)3(33)21+.
 D (23)33(7)6 [17/39/44/50+] (12)1 [11/22/33/39/44/50+] (18 F)7 [6+] +.
 D₁ (23)6 [17/22/39/44/50+] (12)1 [11/22/33/39/44/50+] (18)7 [6+] +.
 E (39)49+.
 F (29)1 [39+] +.

Белая дамка на поле 9 нужна для доказательства легальности. Готовые удары нужны для устранения побочных решений.

Легальность : [2.8.19.30.32.42.D36 = 13.24.D9.D35.D40 ... \(12\)7\(8\) ...](#)

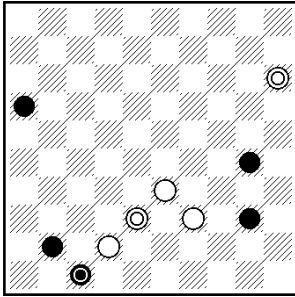


B24 М.Федоров

22.25.33.38.39.D28.D50 = 17.19.40.D14.D44

5(14/10 A)30.39+.
 A (11)19-14.30.6.50+.

L : [11.22.25.33.39.D28.D50 = 19.21.26.31.40.42.47.D14.D44 ... 17\(16\)21.41...](#)



B25 М.Федоров

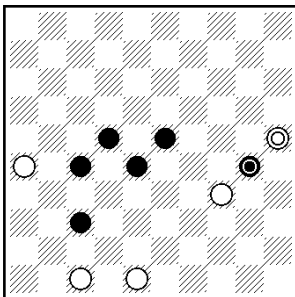
16.30.40.41.D47 = 33.39.42.D15.D38

34.21(27 A)42-38(33 B)45(32 C)29(37)47+.

A (38/20)36.35+.

B (29/20)35+.

C (33)34(38)48+.



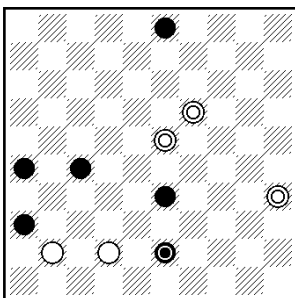
B26 N.Doubovy

22.23.27.28.37.D30 = 26.34.47.48.D25

472(43)39.21(30 AB)18(13)23+.

A (34)32.29+.

B (16)394.27(33)43+.



B27 А.Катюха

3.26.27.33.36.D43 = 41.42.D19.D23.D35

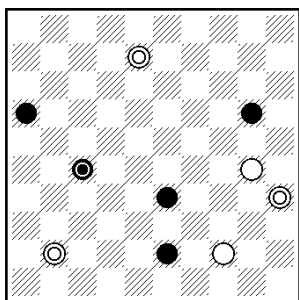
28.48(26-31 A)26(43 B)49(48)21 Z (8 C)3(39)30.48+.

A (8)2(26-31)26(43)48(49)40.48-30+.

B (8)2(43)48(49)40.48-30+.

C (39)43.19-37+.

Z 16?(8)=.



B28 А.Катюха

16.20.33.43.D27 = 30.44.D8.D35.D41

39(25)36(27-38 ABab)350.21.32(39)49+.

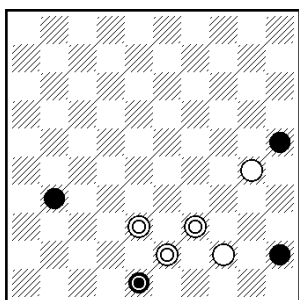
A (49)21.44+.

B (32)350.21.37/46+.

a (338)9 [18+] (21 c)26(24)2(43)16(48)9-31 [аут. можно и 9-14+]
(39)43.37+.

b (4)350 [8-30/8-13+] 8-13+.

c (24)30.25+.

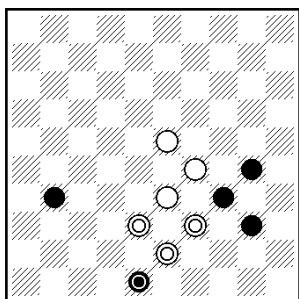


B29 Е.Копылов

25.31.45.D48 = 30.44.D38.D39.D43

40 [29.40.25+] (25x34)25(45x34)30(36 A)38-43.48(41)37.20(37)47+.

A (48-37)42.34/43.26+.



B30 Е.Копылов

30.31.34.40.D48 = 23.29.33.D38.D39.D43

24 [50(5)6/11.27.46+ .] 25(28x39 A)45(36 B)38-43(39)48(41)37.29(37)47+.

A (34)26.17(40-44)38-33.50+.

B (48-37)42.45-34.26+.

Category C

2.3.3. Многовариантные миниатюры -100.

Без дамок в Начальном положении. К участию допускаются произведения со следующим соотношением сил : 4(ч)х5(б), 4х6, 5х5, 5х6, 6х5, 6х6, 5х7, 6х7, 7х6, 7х7.

Тема – не менее двух ТВ. В авторском решении тематическими считаются только те варианты, которые образуются при разделении на варианты ударным ходом черных в любой стадии решения композиции.

Пример. Автор В. Матус (PWCP-2):

Черные: 1, 19, 20, 30, 36, 40 (6)

Белые: 6, 9, 11, 18, 33, 41 (6)

Решение : 7, 4, 1(29 A)418, 28(45)50+. A(24)14, 45+.

VP, A - тематические варианты.

2.6.4. В категории «С» - новые или опубликованные не ранее 01-01-2011г. в традиционных изданиях, или Интернете.

2.3.3. Category «C». Miniature-100 with multi-variations.

No Kings in initial position. Legal material balance: 4(b)x5(w), 4x6, 5x5, 5x6, 6x5, 6x6, 5x7, 6x7, 7x6, 7x7.

Theme: solution shall have at least 2 (two) thematical variations where split by variations is occurred during black jump.

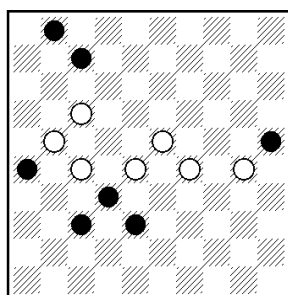
Sample: V. Matus, "PWCP-II".

1, 19, 20, 30, 36, 40 (6) = 6, 9, 11, 18, 33, 41 (6)

Solution: 7, 4, 1(29 A)418.28(45)50+. A (24)14.45+.

VP, A – thematical variations.

2.6.4. Positions are eligible to participate in category "C" if they are new or published after 2010 (starting January 1, 2011) in traditional media or Internet.

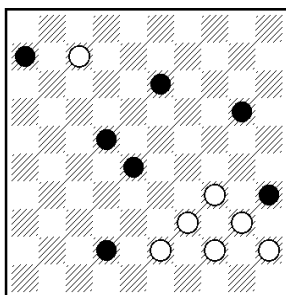


C01 М.Левандовский , «Горизонты шашек» 2, 2011г.

1.7.25.26.32.37.38 = 17.21.23.27.28.29.30

18.8(17)3(23 A)18(12.12)22+.

A (21)22.2+.



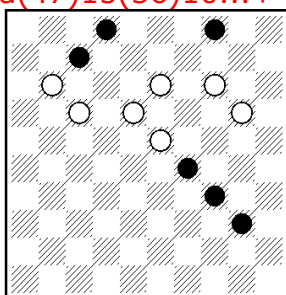
C02 М.Левандовский , «Горизонты шашек» 10, 2012г.

6.13.20.22.28.35.42 = 7.34.39.40.43.44.45

38.2(24)32(30.50)16(11 **A**)2.40.7+.

A(44)49+.

ПР : 2 (48a)41(11)47(25)41(16)29(27)24(27-31)24-
19(36)46(31)14(27)10(49)4(49-21)40-34(38)15(38-21)15-33(26)338...+
a(47)15(36)10...+ [ML]



C03 Э.Скляр

2.4.7.29.34.40 = 11.13.14.17.18.20.23

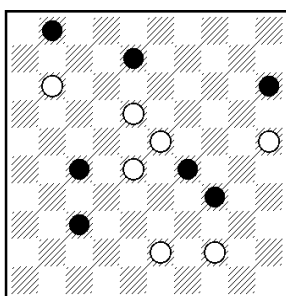
10.8.2(18 **A**)49.16(17 **B**)7(182)40(28)49(33)43(22 **C**)16(39)11(44 **D**)50+.

A (11)3x35x6.1(40)45+.

B (40)45+.

C (21)16(39)49+.

D (43)48+



C04 Э.Скляр , МиФ , No 1644

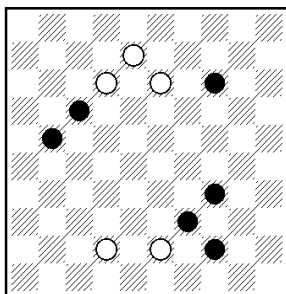
1.8.15.27.29.34.37 = 11.18.23.25.28.43.44

7.7.23.2(39 **A**)24(48 **B**)40(39 **CC**₁)24-20.34.34+.

A (31)41 z(33)46(36)23(38)45.23+.

B (50)39.14.25+.

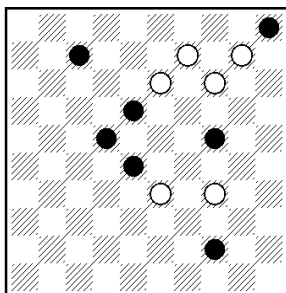
C (20)15(37)42.34.34+.
C₁ (37)42.34.34.29/30+.
z 46?(33)41(20.38.37)=.



C05 А.Коготько

14.17.21.34.39.44 = 8.12.13.42.43

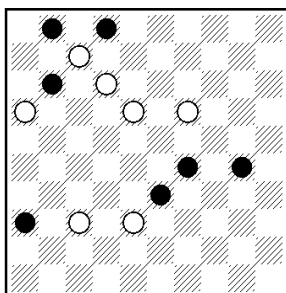
3(37 **A**)26.49+.
A (19)25.49+.



C06 А.Коготько

5.7.18.22.24.28.44 = 9.10.13.14.33.34

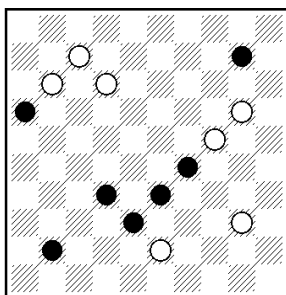
3(30 **A**)17.3.50(11)6+.
A (20)25.2.49+.



C07 V.Bieliauskas , МиФ , 2011-04-08

1.2.11.29.30.33.36 = 7.12.16.18.19.37.38

31(42 **A**)8(14)7(11)3.47+.
A (27)8(14)7(13)1.48+.



C08 V.Bieliauskas , МиФ , 2011-06-20

10.16.29.32.33.38.41 = 7.11.12.20.24.30.43

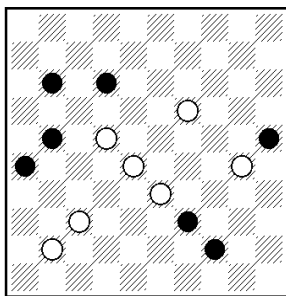
2.15(49 **A**)4(19)38.36+.

A (20)4 **Z**.4x36x15.15-24(19)24(37)47+.

Z 24?.249(13 **Y**)=.

Y (8?)2x24x47x15(37)47+.

[**L** : [10.22.29.32.33.38.41 = 07.11.12.20.21.24.40.49...\(27\)43\(16\)...](#)]

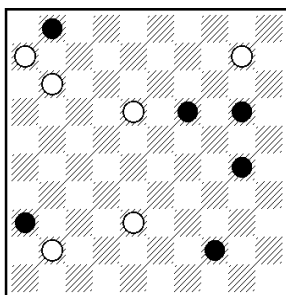


C09 Г.М.Андреев , «Белорусская нива» Минск., 02. 04. 2011 г.

11.12.21.25.26.39.44 = 19.22.28.30.33.37.41

31.17(5 **A**)8.2.46+.

A (10)8.2.5(33)32(39)49+.



C10 Г.М.Андреев

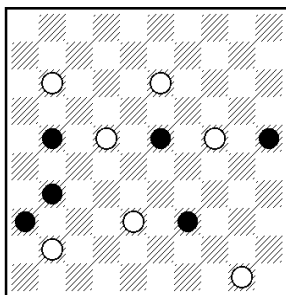
1.19.20.30.36.44 = 6.10.11.18.38.41

Опубликована на просторах интернета.

7.5.1(33 **AB**)14.50+.

A (24)14.49+.

B (29)18.50+.

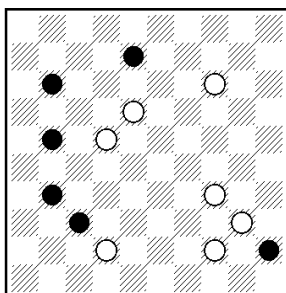


C11 И.Ивацко

21.23.25.31.36.39 = 11.13.22.24.38.41.50

9 [20+ перестановка ходов ; если на 20(14) тогда 8.3.34+] 20(6)3.34
(11 A)39.39+.

A (1)50-45 [дуаль/затяжка решения 34-45(6)34 итд.] 34+.

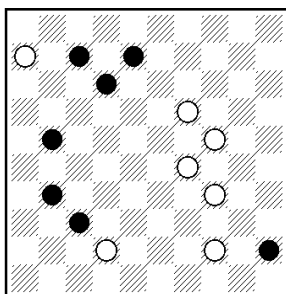


C12 И.Ивацко

8.11.21.31.37.45 = 14.18.22.34.40.42.44

10.5(25)34 [32.26+] (50 A)12.6+.

A (17)5-10.13.6+.

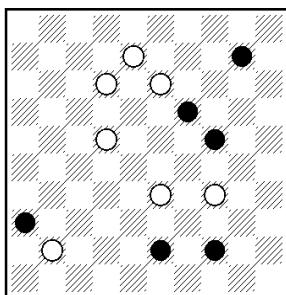


C13 Н.А.Лешкевич

7.8.12.21.31.37.45 = 6.19.24.29.34.42.44

23.18.40(13 A)1.3+.

A (19)1.2+.



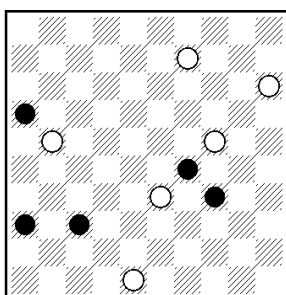
C14 Н.А.Лешкевич

10.19.24.36.43.44 = 8.12.13.22.33.34.41

18.2(17 A)12.1.5+.

A (40/45)2-7.1(7 B)5+.

B (12)4+.



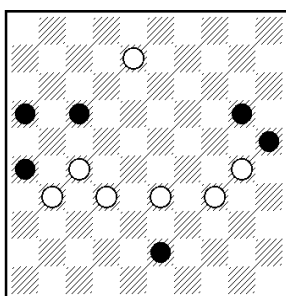
C15 А.Ныч

16.29.34.36.37 = 9.15.21.24.33.48

42 [3(38 ab)25/9+ ; a (20)43.16/21+ ; b (27)25/9/42+]

3(20 A)31(167)13(41)19(47)24.24+.

A (27)25.30(41)19(47)24.24+

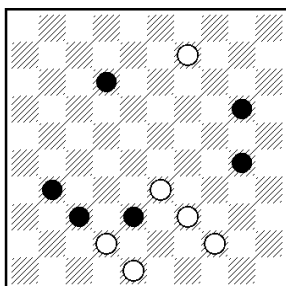


C16 А.Ныч

16.17.20.25.26.43 = 8.27.30.31.32.33.34

21.3(34 A)48.45+.

A (37)45.15+.

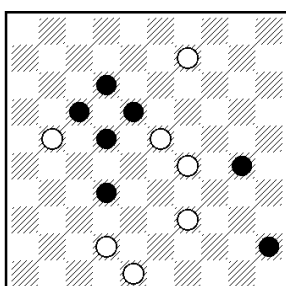


C17 M.Tsvetov , МиФ , 28-09-2011.

12.20.30.31.37.38 = 9.33.39.42.44.48

43.29.3(18 A)22.50+.

A (23)45+.



C18 M.Tsvetov

12.17.18.22.30.32.45 = 9.21.23.29.39.42.48

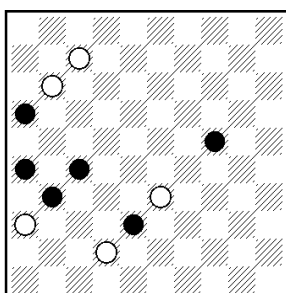
38.40(26 A)3(34B)44.35(40 CD)33(31)482(36)37(45)50+. VP₁(26)44.35...+.

A (34)3(29 VP₁)20.35(39)49(31)42(36)37+.

B (29)35.44(31)42(36)37+.

C (33)38(39)49(31)42(36)37+

D (31)26(39)17+

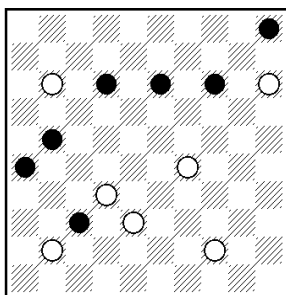


C19 В.Шульга

16.24.26.27.31.38 = 7.11.33.36.42

1(7 A)15 [20+] (47)33-29.21.27+.

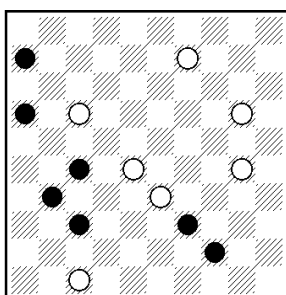
A (47)1-29.15.2.19 (42)37.27+.



C20 В.Шульга

5.12.13.14.21.26.37 = 11.15.29.32.38.41.44

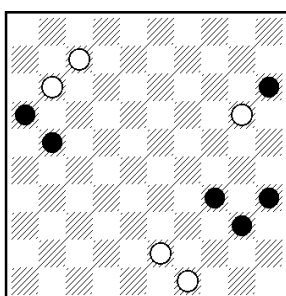
6 [36.23.10(138)6(22)32+] (46)1.25(27 A)10.36(31)16+.
A (32)14.4(27)36(10)41(15)37(20)42(25)48+.



C21 Н.Грушевский

6.16.27.31.37.39.44 = 9.17.20.28.30.33.47

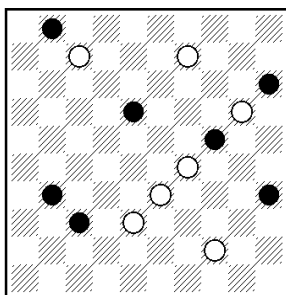
11 Z(7 A)41.3.26.2+.
A (17)41.23.3.26+.
Z 41? 11.3(17)18.36(33) [(32/21)=] 27(39)49(21.44)=.



C22 Н.Грушевский

15.16.21.34.35.40 = 7.11.20.43.49

44.2(24 A)32.2.11.50+.
A (7)25 Z.34(30)25.39.50+.
Z 30?(35x24.20)=.



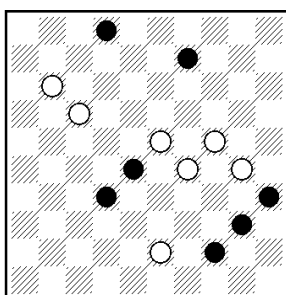
C23 A.Moiseyev

$$\underline{1.15.18.24.31.35.37 = 7.9.20.29.33.38.44}$$

40(44 **A**)32.3(33 A_1)12.12x29x26.49+.

A (12)32.3(44 **B**)22.50+. A_1 (12)22.50+.

B (33)25(44)39.49+.



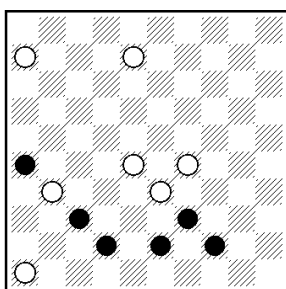
C24 A.Moiseyev

$$\underline{2.9.28.32.35.40.44 = 11.17.23.24.29.30.43}$$

7.39(19 **A**)4(24 **B**)15.45+.

A (33)18.4.15(45)33.6(45)1+.

B (33)45.34(38)48+.

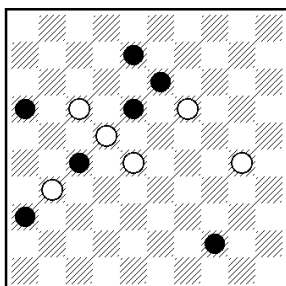


C25 A.Сапегин

$$\underline{26.37.39.42.43.44 = 6.8.28.29.31.33.46}$$

41.2(40 **A**)1.45.23.47+.

A (45)1.35.23.47+.

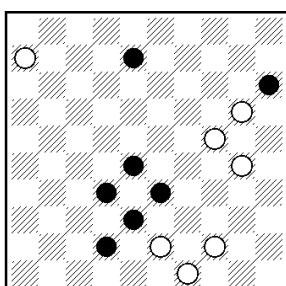


C26 А.Сапегин

8.13.16.18.27.36.44 = 17.19.22.28.30.31

23.3.11(7 A)12.2.11(45)50+.

A (27)21.1+.



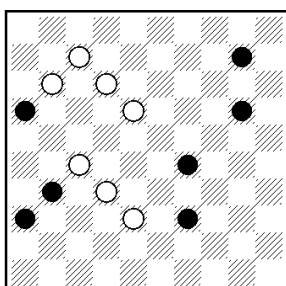
C27 Е.Факанова

8.15.28.32.33.38.42 = 6.20.24.30.43.44.49

44-39.40.1.23.2(15x24 AB)19.48+.

A (35x24)35.48+.

B (19)47.20/15(37)47+.

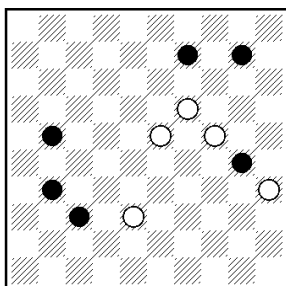


C28 Е.Факанова

10.16.20.29.31.36.39 = 7.11.12.18.27.32.38

33(37 A)2.31.47+.

A (13)4(43)31.1.48+.



C29 Б.Иванов

9.10.21.30.31.37 = 19.23.24.35.38

13.4(27 АВ)10 Z(32.42)37.27+.

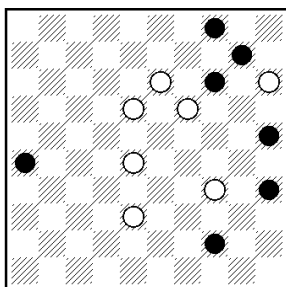
A (26.31)4(41)10(47a)15+ ; a (46)5+.

B (36)10(36-41)38-32.46+.

Z 15?(36 Y₁)10(36-41) [(27-32)=] =.

Y (41?)32+.

Y₁ (32?)36+.



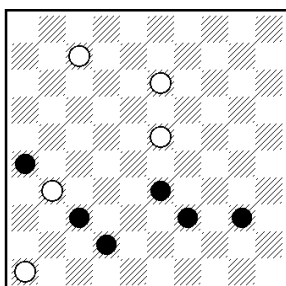
C30 Б.Иванов

4.10.14.25.26.35.44 = 13.15.18.19.28.34.38

30.9.4(34 A)18(31 B)36.27.50+.

A (24)13(30)35.19/24+.

B (40)45.23/29+.



C31 И.Навроцкий

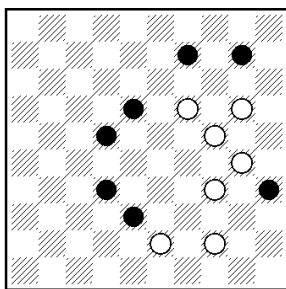
26.33.37.39.40.42 = 7.13.23.31.46

41.2.37(45 ABC)46.50+.

A (38)46.35+.

B (39)46.35+.

C (44)46.50+.



C32 И.Навроцкий

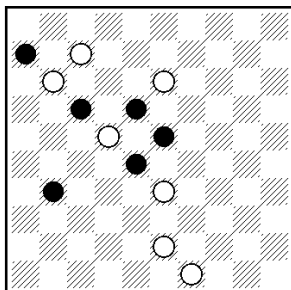
9.10.18.22.32.35.38 = 19.20.24.30.34.43.44

29.20-14.4(33 A)19-13.45+.

A (13)23.35(34 B)44 Z +.

B (33)30(38)48+.

Z 49?(39)=.



C33 Р.Шаяхметов , МиФ, 23-10- 2012.

6.17.18.23.28.31 = 7.11.13.22.33.43.49

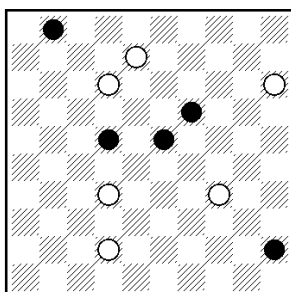
2.43.12(8 AB)2+.

A (16)17+.

B (28)32/46+.

[L : 3.6.14.15.17.18.25.27.31 = 9.11.13.20.22.24.28.33.35.38.39.43.49 ...](#)
[\(19\)23\(28\)32\(29\)33\(24\)30\(34\)19\(23\) ...](#)

Для судей : Три удара на большинство , два удара на весу , новый турецкий удар , новая жертва дамки



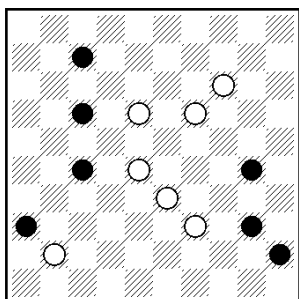
C34 Р.Шаяхметов

1.19.22.23.45 = 8.12.15.32.34.42

3(7 a)1(22-28)29.25.39(50 A)24 Z.13+.

A (24)20.24.24+.
 a (50)29.7+.
 Z 6?(24.45)=.

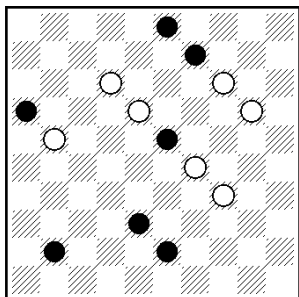
Для судей : Показ темы жертвы двух дамок в двух композиционных вариантах осуществлен минимально рекордном для темы силовым соотношением 6х5. Отвлекающая жертва черных (24) показана в А и ЛС, чьи позиции тесно связанные между собой. На первом ходу у черных есть выбор из других ходов, приводящих к затяжной игре с выигрышем белых (проводкой в дамки белых 12 и 15), не показанные, чтобы не замусоривать решение.



C35 М.Федоров

7.17.27.30.36.40.45 = 14.18.19.28.33.39.41

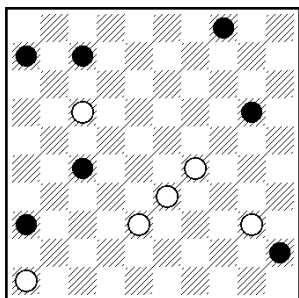
9.3.11(44 A)50+.
 A (50)6.50+.



C36 М.Федоров

3.9.16.23.38.41.43 = 12.14.18.20.21.29.34

30.8.3(14 A)36.48+.
 A (27)12.48+.

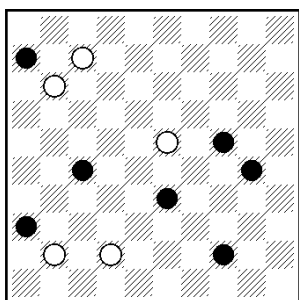


C37 А.Катюха

4.6.7.20.27.36.45 = 17.29.33.38.40.46

12.1(32 Aa)15.41.33-29.49+.
 A (11)15(10 b)31.28 [29+] (17 B)23(22 C)41(31)18 Z.33+.
 B (31)23 [22+] (17)19 [18+] (22)14 [13+] (37)10(28)41 Z₁.5+.
 C (31)19 [18+] (22)14 [13+] (28)10[41+] (37)41.5+.
 a (41)15(47)339.16 [21+] +.
 b (31)41 [32/339/15-29/24/20/28+] 33-29. 26+.
 Z 19?(36) [(27)=] 417(27)=.
 Z₁ 5?(32)27(42)=.

L : 4.6.7.9.20.36.45 = 13.17.22.33.34.38.40.46 ...29(27) ...

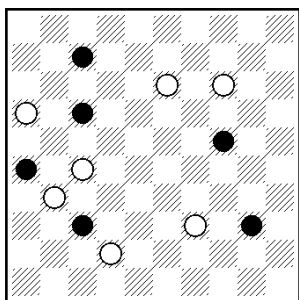


C38 А.Катюха

6.24.27.30.33.36.44 = 7.11.23.41.42

2 [19+] 23-19(13 A)16.43(22)16(39 B)11+.
 A (17)16.21(39)49+.
 B (28)43+.

L : 2.6.24.27.30.36.44 = 7.11.18.23.28.41.42.D17 ...17-8(33)

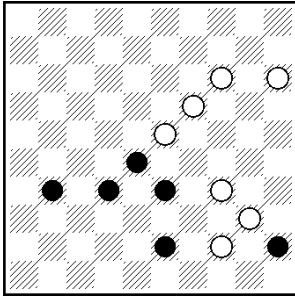


C39 В.Матус

7.17.24.26.37.40 = 13.14.16.27.31.39.42

8.2(3 A)8.27.27+.
 A (9)4.15(41)47.41.27+.

L : 7.17.24.26.29.37 = 13.14.16.27.31.33.39.42.44.48 483(29x40) ...



C40 В.Матус

28.31.32.33.43.45 = 14.15.19.23.34.40.44

29.39.4(43x34 A)25.26+.

A (45x34)49.36+.